





### El Principio de un Gran Proyecto

Diseñada y ensamblada en México, **alpha** da respuesta a la demanda todavía no satisfecha por los productos existentes dentro de un mercado lleno de alternativas similares entre ellas.

### El Principio de una Nueva Calidad

Fabricada en policarbonato. Su gran calidad se ve reflejada en el uso de este material de alta resistencia al impacto y al amarilleo por contacto con los rayos del sol.

### El Principio de Cumplir con el Mercado Medio

Cada vez se instalan más líneas diseñadas para viviendas de Interés Social en el mercado residencial medio. **alpha** nace como la solución para instalar en dichas viviendas, un diseño y una calidad media, no de interés social.

### El Principio de la Sencillez

**alpha** nace con 36 referencias (24 mecanismos y 12 placas con los acabados más actuales).

### El Principio de los Costos Bajos

Precios increíbles, que no demeritan su calidad, su estética, ni su funcionalidad.

### El Principio de la Distribución

La idea **alpha** está pensada para solucionar conflictos de espacio y tiempo al distribuidor de material eléctrico, actualmente saturado de una cantidad innumerable de líneas de placas y apagadores.

### El Principio del Aprovechamiento de la Estantería

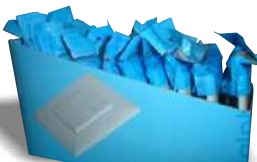
Con menos de 2 metros lineales de estantería, se almacena el programa en eléctricas y autoservicios.

### El Principio del Empaque Funcional

Los empaques con cajas *cut-case* sustituyen el uso de gavetas y / o charolas de plástico, el producto está listo para almacenarse, para exhibirse y para comercializarse.

### El Principio de No Desperdiciar Ni Dañar

Los mecanismos han sido colocados en cajitas de cartón individuales para que no se maltraten. Las placas llevan una bolsa de plástico individual que las protege.





# Interruptores



E90101  
E90102

Apagador Sencillo sin Piloto  
Apagador Sencillo con Piloto

127 V~ / 250 V~ 10 A 50 Hz / 60 Hz



E90103  
E90104

Apagador Escalera sin Piloto  
Apagador Escalera con Piloto

127 V~ / 250 V~ 10 A 50 Hz / 60 Hz



E90105  
E90106

Interruptor Bipolar  
Apagador 4 Vías

127 V~ / 250 V~ 10 A 50 Hz / 60 Hz



E90107

Botón Timbre "Campana"

127 V~ / 250 V~ 10 A 50 Hz / 60 Hz

# Tomas, Tapones y Zumbadores



E90114

Toma Telefónica 6H RJ11



E90115

Toma de Cómputo 8H Rj45 CAT 5



E90113

Toma TV Coaxial  
(Conector Roscado)



E90111

Tapón Ciego



E90116

Timbre Zumbador

127 V~ / 250 V~ 10 A 50 Hz / 60 Hz

# Atenuadores y Contactos



E90119

Atenuador de Luz Rotativo  
1 módulo  
127 V~ 30-300 W 60 Hz



E90219

Atenuador de Luz Rotativo  
2 módulos  
127 V~ 30-600 W 60 Hz



E90110

Contacto 2P + T  
1 módulo  
127 V~ / 250 V~ 15 A 50 Hz / 60 Hz



E90210

Contacto Dúplex 2P + T  
3 módulos  
127 V~ / 250 V~ 15 A 50 Hz / 60 Hz

# Mecanismos con Placa Incorporada



E90361

Atenuador de Luz Deslizable con Interruptor de Encendido / Apagado con Placa incorporada  
Compatible con lámparas incandescentes y halógenas  
120 V~ 60 Hz 600 W máximo



E90331

Control Deslizable para Ventilador Regulación de Velocidad con Placa incorporada  
Opera a 4 velocidades: Alta, Media, Baja 1 y Baja 2.  
Se instala con 2 cables.  
120 V~ 60 Hz 1,6 A (ventilador) 300 W (luz)



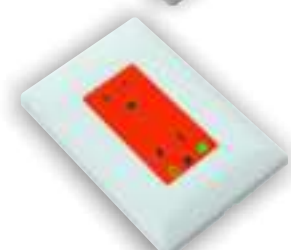
E90332

Control Dual Deslizable para Ventilador Regulación de Luz y Velocidad para Ventilador, con Placa incorporada  
Opera a 3 velocidades: Alta, Media, Baja. Regulación de rango completo. Se instala con 3 cables.  
120 V~ 60 Hz 1,6 A (ventilador) 300 W (luz)



E90329

Contacto Dúplex Falla a Tierra (GFCI) con Placa incorporada  
Con Led indicador, botón de prueba (TEST) y botón de restablecimiento (RESET).  
125 V~ 20 A 60 Hz



E90326

Contacto Duplex Grado Hospital (HG) con Placa incorporada  
125 V~ 15 A 60 Hz



E90327

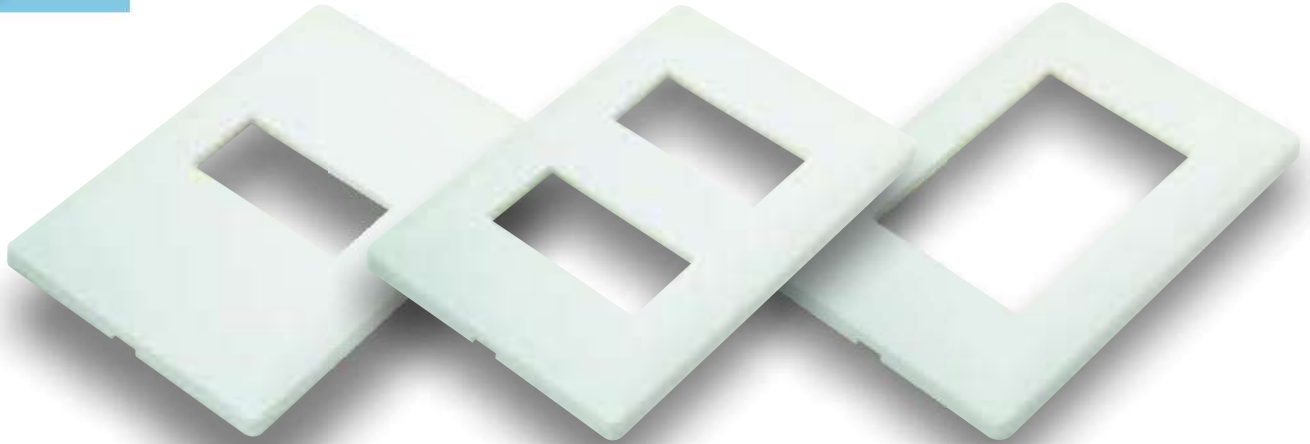
Contacto Duplex Grado Hospital (HG) con Placa incorporada  
125 V~ 15 A 60 Hz



E90341

Sensor de Movimiento con Placa incluida  
Temperatura de operación: -10 a 45°C  
Lámpara Incandescente: 40-1 000 W  
Lámpara Halógena: 20-400 W  
Lámpara Fluorescente con Balastra Electrónica: 20-300 W  
Lámpara Fluorescente con Balastra Estándar: 20-250 W  
Lámpara Electrónica tipo "PL": 11-200 W  
130 V~ 8 A 60 Hz

## Placa con Chasis incluido



E913BN1  
1 Ventana  
Blanco

E913BN2  
2 Ventanas  
Blanco

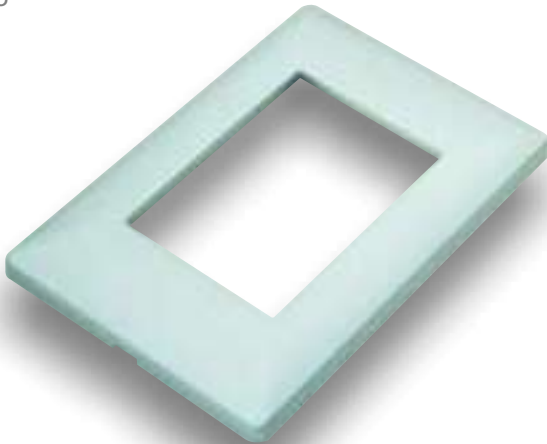
E913BN3  
3 Ventanas  
Blanco



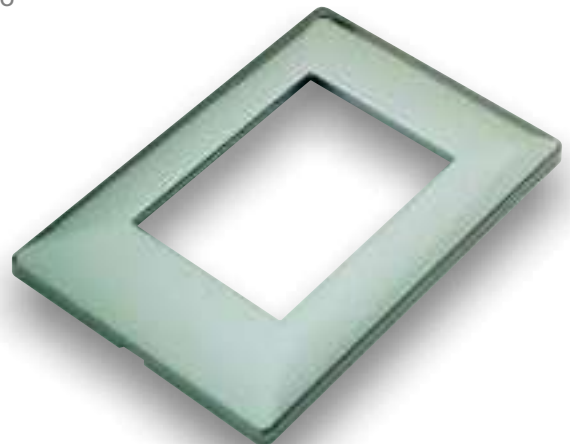
E913BN0  
Ciega  
Blanco



E913TTN  
3 Ventanas  
Titanio



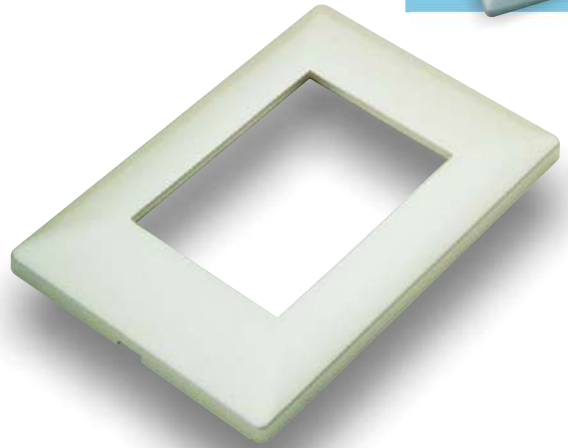
E913ALM  
3 Ventanas  
Aluminio



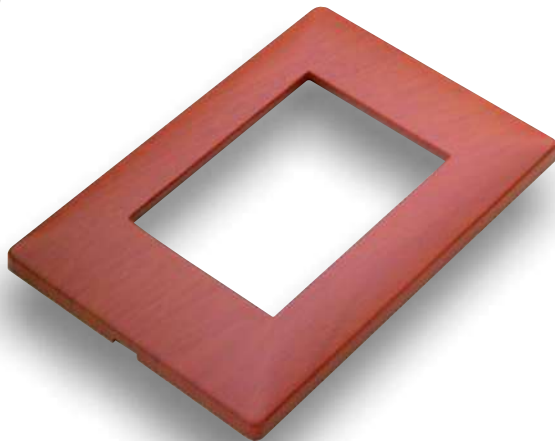
E913CBT  
3 Ventanas  
Cobalto



E913CRM  
3 Ventanas  
Cromo



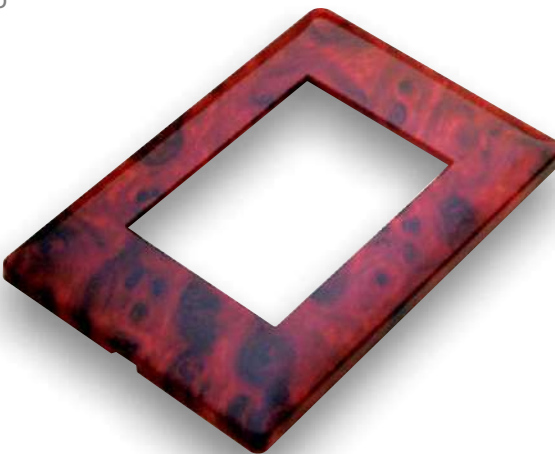
E913CHM  
3 Ventanas  
Champagne



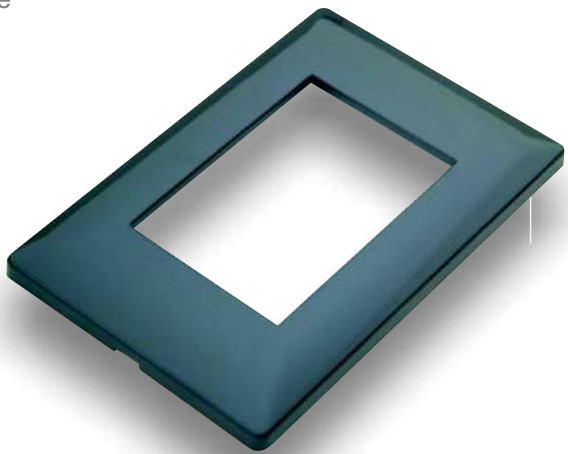
E913CRZ  
3 Ventanas  
Cerezo



E913RBL  
3 Ventanas  
Roble



E913PRS  
3 Ventanas  
Palo de Rosa



E913NGR  
3 Ventanas  
Negro





# alpha

---

Estévez, S. A. de C. V.  
Av. Niños Héroes 2272 C. P. 44150  
Guadalajara, Jalisco, México  
Tel. (33) 3615 5158 Fax (33) 3615 5671